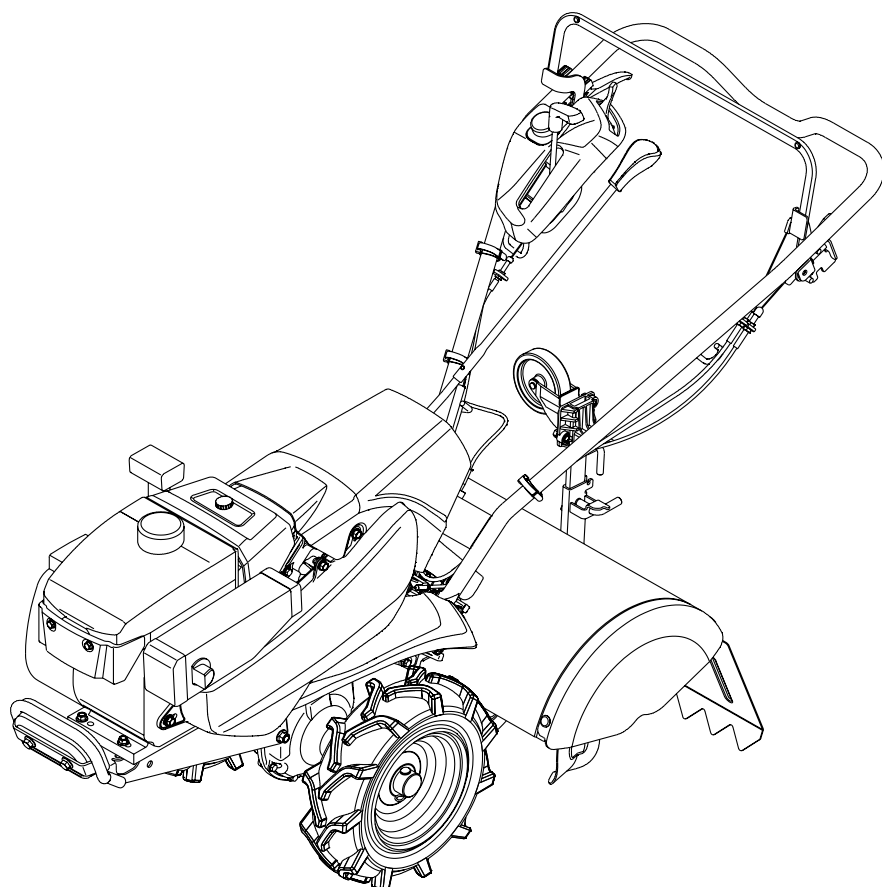


# KR6500

## ロータリ専用機

品 番:28071000000000



### 純正部品表

## 関東農機株式会社

本社工場/本社営業所

鏡石工場/福島営業所

盛岡工場/東北営業所

九州営業所

〒323-0819 栃木県小山市横倉新田493

TEL 0285-27-3271(代) FAX 0285-27-4627

〒969-0403 福島県岩瀬郡鏡石町久来石字大町57

TEL 0248-62-4131(代) FAX 0248-62-4133

〒028-4132 岩手県盛岡市玉山区渋民20-55

TEL 019-683-1911(代) FAX 019-683-1119

〒561-0804 熊本県八代市上片町1351

TEL 0965-31-0730(代) FAX 0965-31-0760



はじめに

この部品表は大切に保管し、次のような場合にお役立てください。

部品取替えの必要がある場合

コードNo.品名をお買い上げ店に連絡してください。

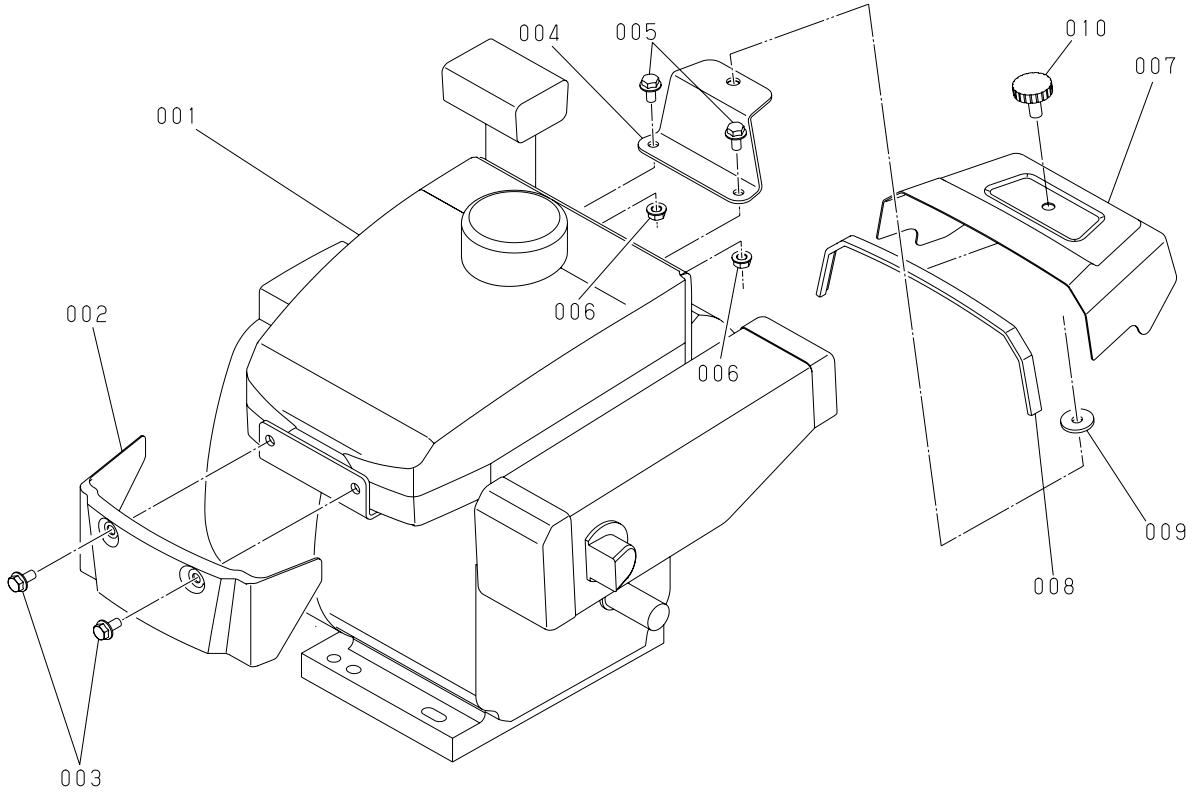
故障した場合

組立て順に図解していますので、分解組立の参考にしてください。

故障診断の場合

サービスマンがこの表を見ながら診断しますので、機械といっしょにお見せください。

# S01 エンジンカバー

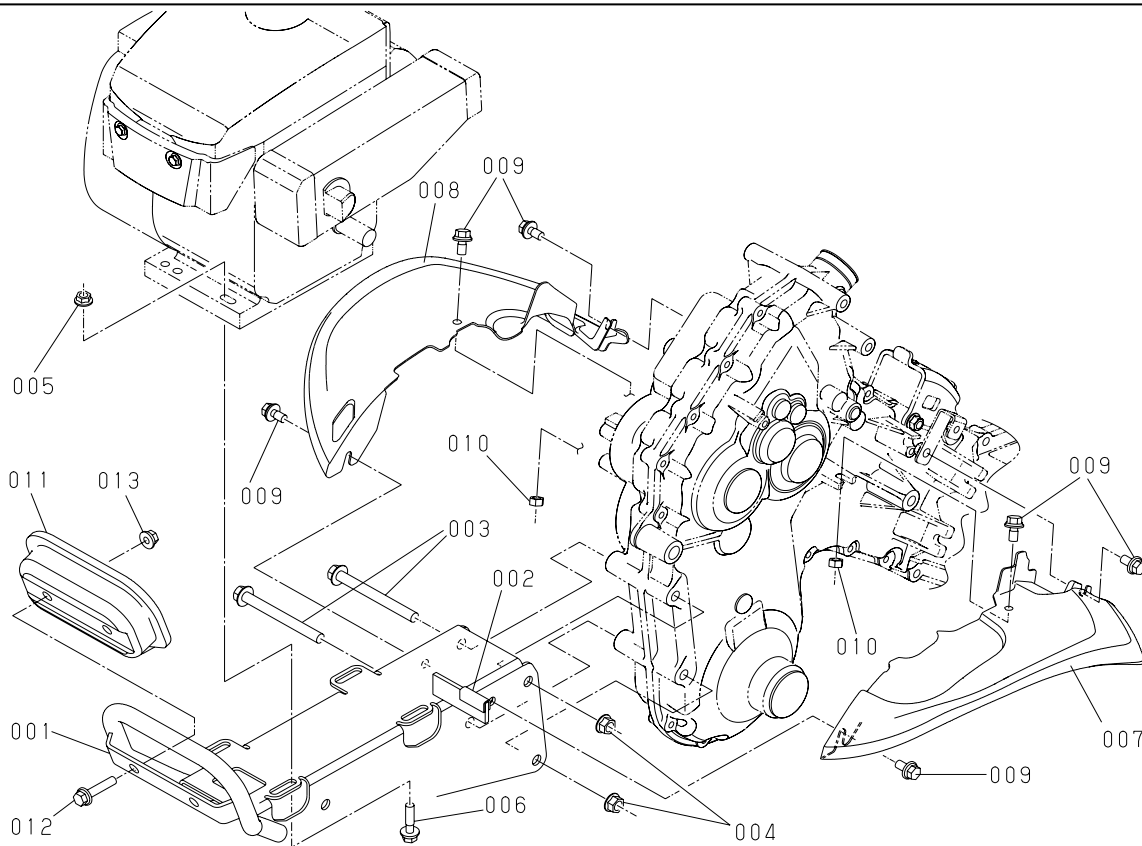


KR6500 ロータリ専用機

図番	品 番	部 品 名 称	数 量	互 換 性	備 考
001	287351000100000	エンジンカンピ GB181LN-384	1		
002	222540000102000	エンジンフロントカバー	1		
003	283100000126001	フランジボルト M6(クロ)	2		
004	222540000103001	リアカバーステー	1		
005	0141370612	フランジボルト M6×1.0×12	2		
006	0261070060	フランジナット M6×1.0	2		
007	285250000106000	エンジンリアカバー(S)	1		
008	222540000105000	シームゴム	1		
009	222540000106000	ゴムザ	1		
010	222540000107000	サムスクリュウ	1		

⇔新旧部品兼用可；≠新旧部品兼用不可；←新品は旧部品に兼用可；→旧部品は新品に兼用可

# S02 エンジンフレーム・フェンダ

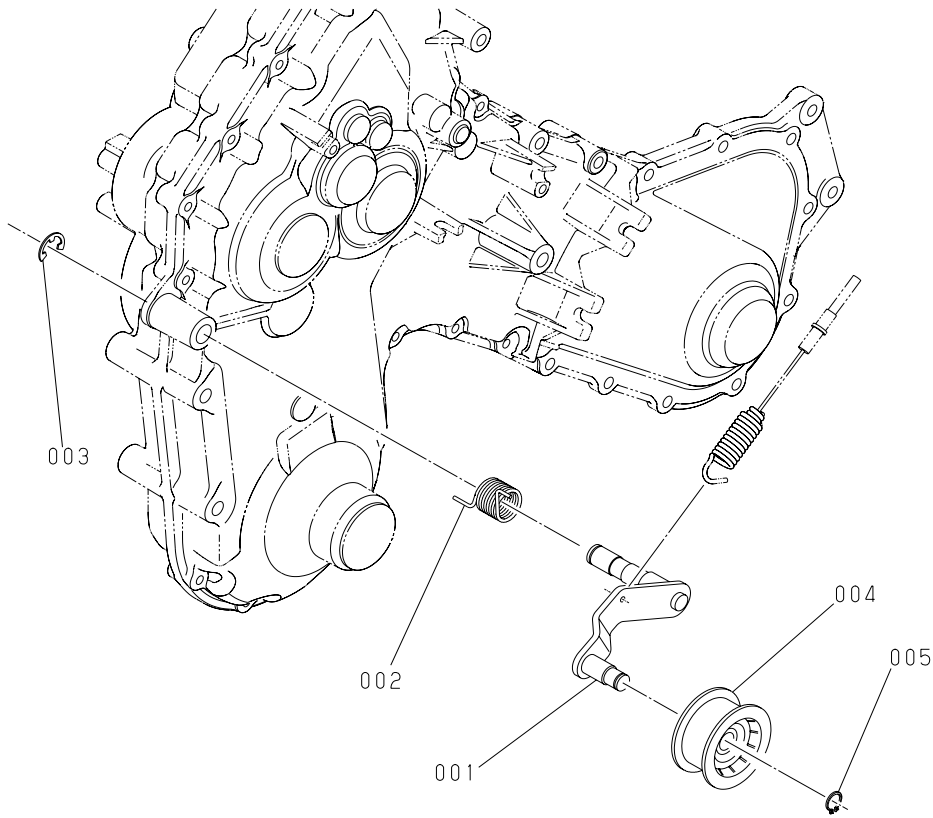


KR6500 ローター専用機

図番	品番	部品名称	数量	互換性	備考
001	280710000111001	フレーム(エンジン)	1		
002	280310000153000	トリム(シート、アームレスト)	1		
003	0141371100	フランジボルト M10×1.25×100	2		
004	0261170100	フランジナット M10×1.25	2		
005	0261070080	フランジナット M8×1.25	4		
006	0112570835	ボルト(Wセムス) M8×1.25×35(ナミ)	4		
007	280310000161000	フェンダ(ヒダリ)	1		
008	280310000162000	フェンダ(ミギ)	1		
009	0112570816	ボルト(Wセムス) M8×1.25×16(ナミ)	6		
010	0211470080	ロッカクナット M8×1.25	2		
011	280710000121000	フロントウェイト	1		
012	0141371050	フランジボルト M10×1.25×50	2		
013	0261170100	フランジナット M10×1.25	2		

⇄新旧部品兼用可; ≠新旧部品兼用不可; ←新部品は旧部品に兼用可; →旧部品は新部品に兼用可

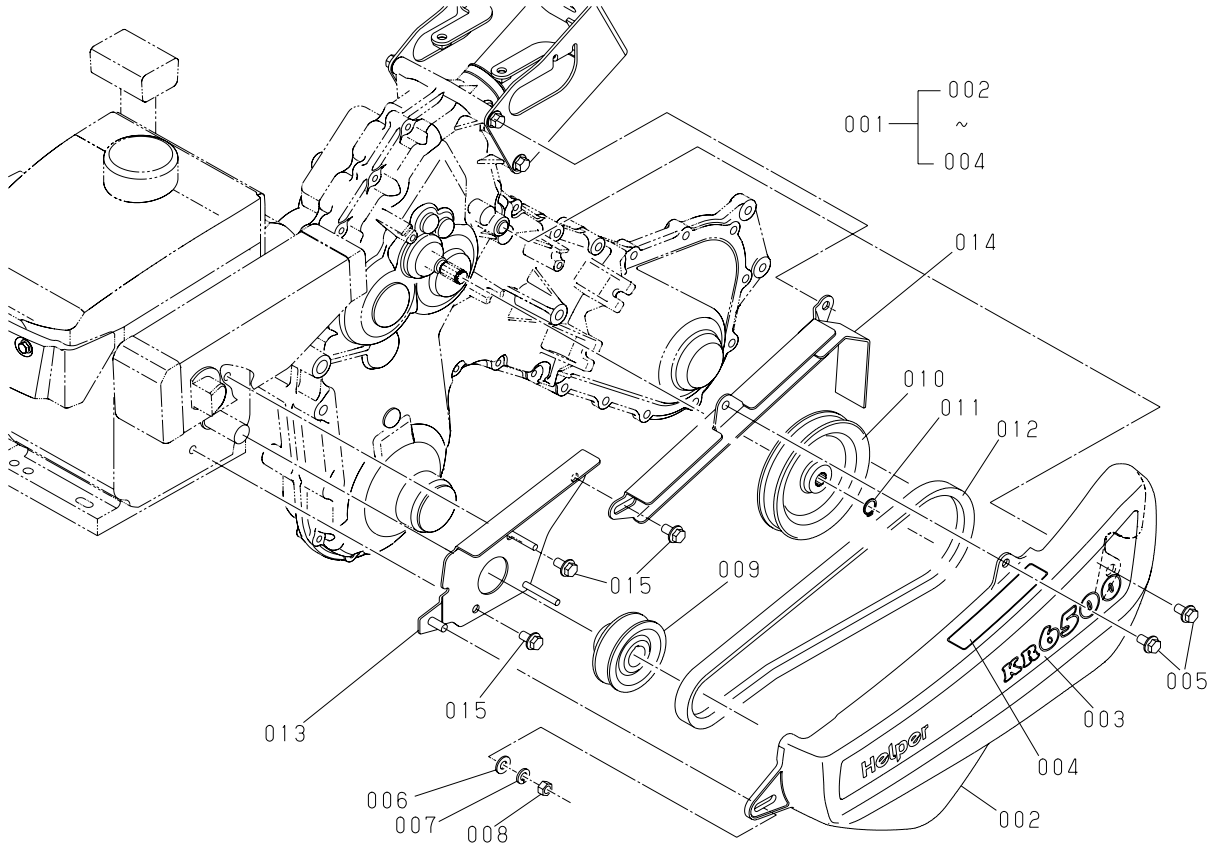
# S03 テンションアーム



KR6500 ローター専用機

図番	品番	部品名称	数量	互換性	備考
001	287350000112000	テンションアーム	1		
002	286350000175007	スプリング(テンション)	1		
003	0461370120	ジクサークリップ E-12	1		
004	286350000184005	テンションプーリ(50T)	1		
005	0461200120	ジクサークリップ S-12	1		

# S04 ベルト・ベルトカバー

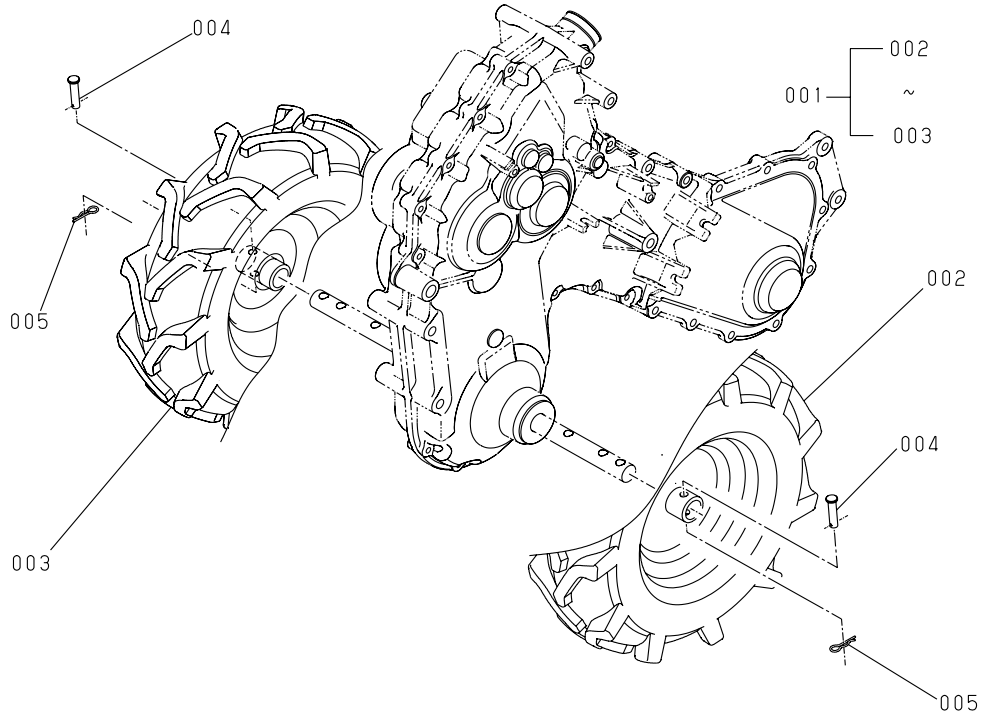


KR6500 ロータリ専用機

図番	品番	部品名称	数量	互換性	備考
001	280710000170000	ベルトカバーアッシ	1		
002	280710000171000	カバー(ベルト)	1		
003	280710000706001	マーク(KR6500)	1		
004	280710000712000	ラベル(ベルトカバー、ケイコク)	1		
005	0141470814	フランジボルト M8×1.25×14	2		
006	0401370080	ヒラザガネ φ8.5×φ18×t1.6	1		
007	0451270080	バネザガネ M8	1		
008	0211470080	ロックナット M8×1.25	1		
009	287350000114000	エンジンプーリ	1		
010	286350000179006	Vプーリ(127)	1		
011	0461200140	ジクサークリップ S-14	1		
012	286350000182000	VベルトB36(AG6A)	1		
013	280710000112001	リテーナ(ベルト)	1		
014	280710000113001	プレートコンブ(ボウシン)	1		
015	0141470814	フランジボルト M8×1.25×14	3		

⇔新旧部品兼用可；≠新旧部品兼用不可；←新品は旧部品に兼用可；→旧部品は新品に兼用可

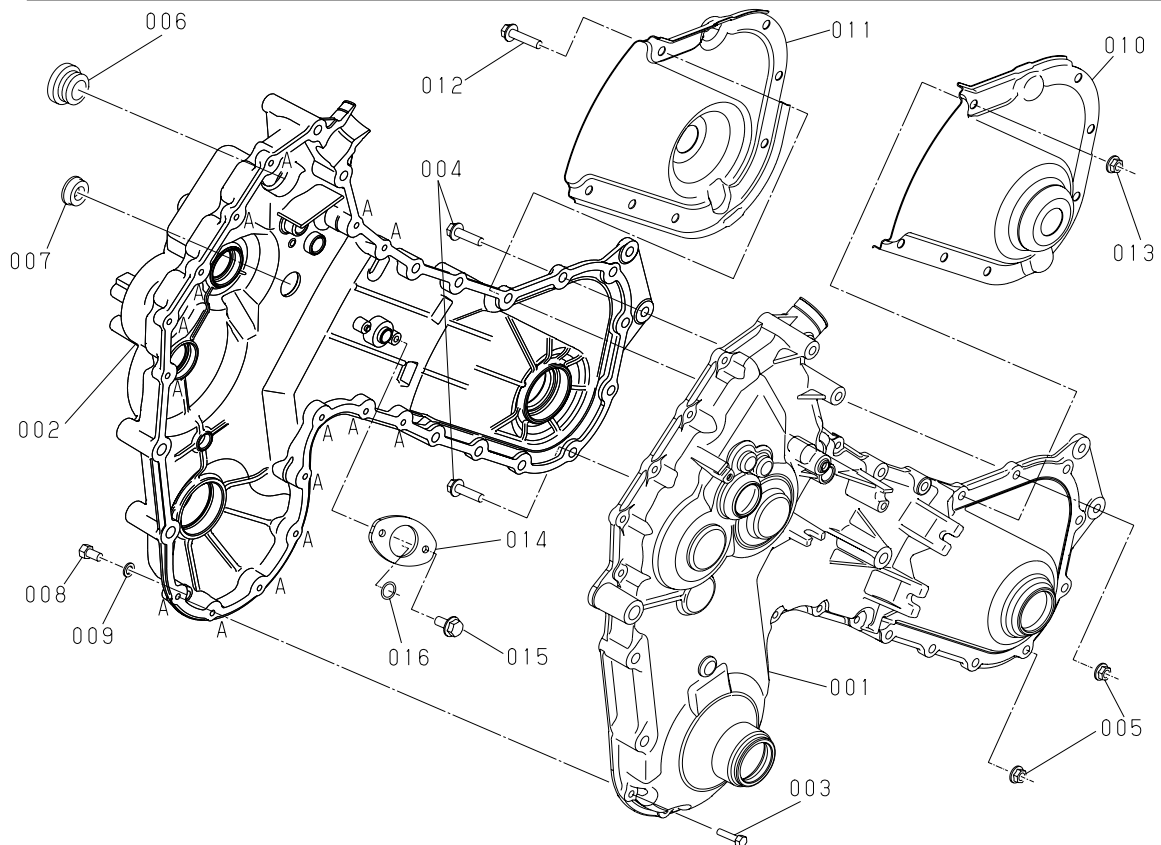
# S05 タイヤ



KR6500 ロータリ専用機

図番	品番	部品名称	数量	互換性	備考
001	280310000180000	タイヤ、アツシ(3.50-7 サユウ)	1		
002	280310000181000	タイヤ、アツシ(3.50-7 ヒダリ)	1		
003	280310000182000	タイヤ、アツシ(3.50-7 ミギ)	1		
004	0512270840	ヒラアタマツキピン 8×40	2		
005	289310000503000	スナップピン 8(クボタAガタ)	2		

# S06(1) トランスミッションケース



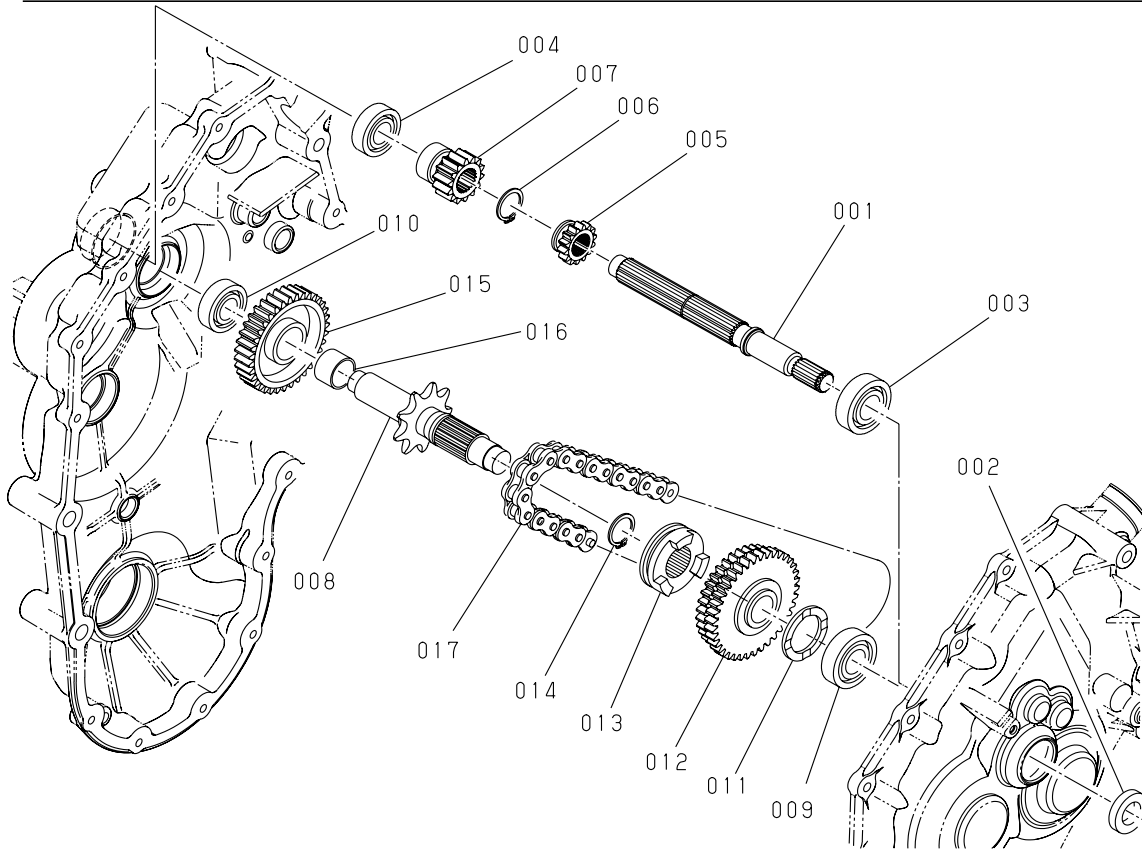
KR6500 ロータリ専用機

図番	品番	部品名称	数量	互換性	備考
001	280310000201000	トランスミッションケース(ヒダリ)	1		
002	280310000202000	トランスミッションケース(ミギ)	1		
003	286350000203000	タッピンボルト M6 × 25	15		図のA部に配置
004	0141470830	フランジボルト M8 × 1.25 × 30	2		
005	0261070080	フランジナット M8 × 1.25	2		
006	286350000204001	プラグ(キューユ)	1		
007	286350000205000	オイルゲージ	1		
008	0115370816	ロッカクボルト M8 × 1.25 × 16	1		
009	0471700800	ゴムツキザガネ M8	1		
010	289310000203000	カバー(ミッション、ヒダリ)	1		
011	289310000204000	カバー(ミッション、ミギ)	1		
012	0141470835	フランジボルト M8 × 1.25 × 35	7		
013	0261070080	フランジナット M8 × 1.25	7		
014	289310000205000	ガイド(チェーン)	1		
015	289310000206000	タッピンボルト M6 × 16	1		
016	289310000207000	Oリング(NOK S-16)	1		

⇄新旧部品兼用可；≠新旧部品兼用不可；←新部品は旧部品に兼用可；→旧部品は新部品に兼用可



# S06(2) 1軸・2軸

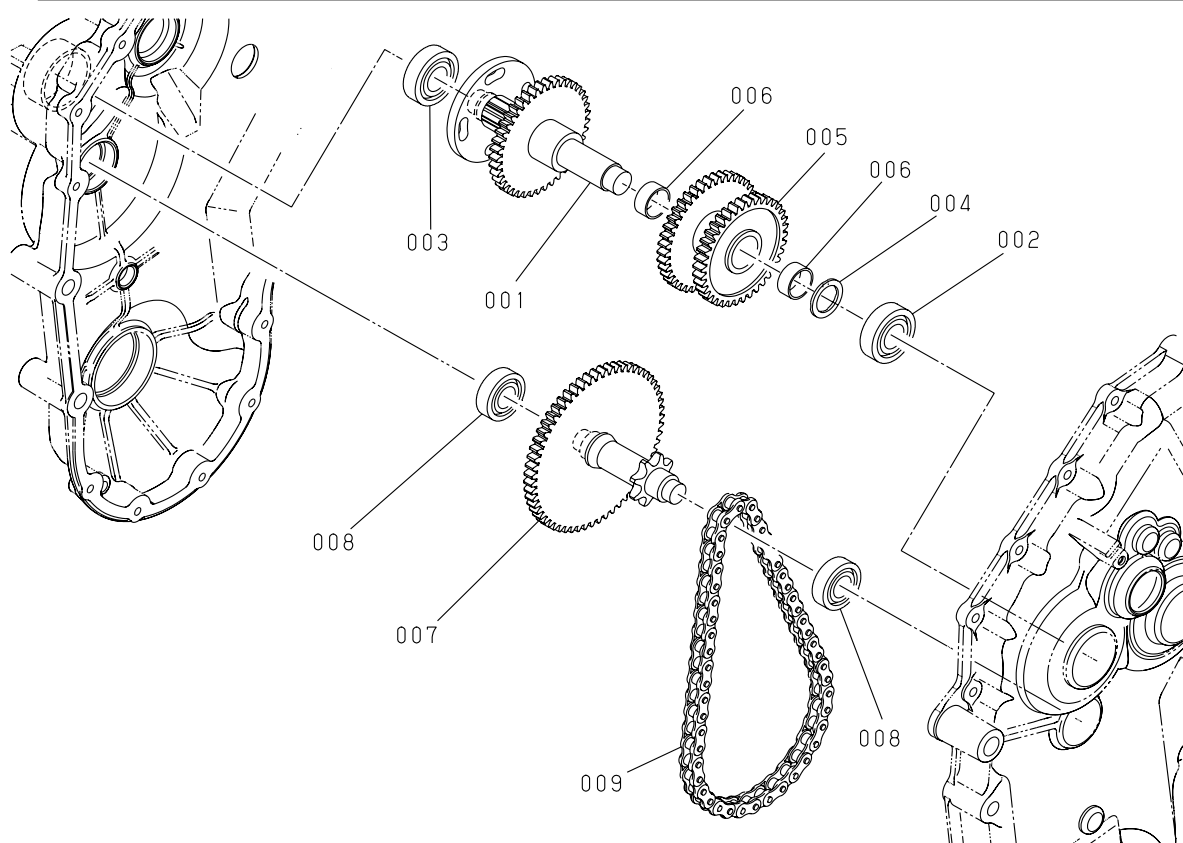


KR6500 ロータリ専用機

図番	品番	部品名称	数量	互換性	備考
001	289310000211001	シャフト(1)	1		
002	0950173006	オイルシール TC17×30×6	1		
003	286350000212002	ボールベアリング(CU、6203)	1		
004	220121070216005	ボールベアリング(CU、6202)	1		
005	286550000214002	ギヤ(14)	1		
006	0461200180	ジクサークリップ S-18	1		
007	289310000212001	ギヤ(14、ソウコウ)	1		
008	289310000221000	シャフト(2)	1		
009	286350000212002	ボールベアリング(CU、6203)	1		
010	220121070216005	ボールベアリング(CU、6202)	1		
011	286500000213000	カラ	1		
012	289310000222000	ギヤ(35-38)	1		
013	289310000223000	シフト(PTO)	1		
014	0461200250	ジクサークリップ S-25	1		
015	286350000226004	ギヤ(35、シフト)	1		
016	286500000215000	ブッシュ 2015	1		
017	286350000228000	チェン(ロータリ) 520×72LE	1		

⇔新旧部品兼用可；≠新旧部品兼用不可；←新部品は旧部品に兼用可；→旧部品は新部品に兼用可

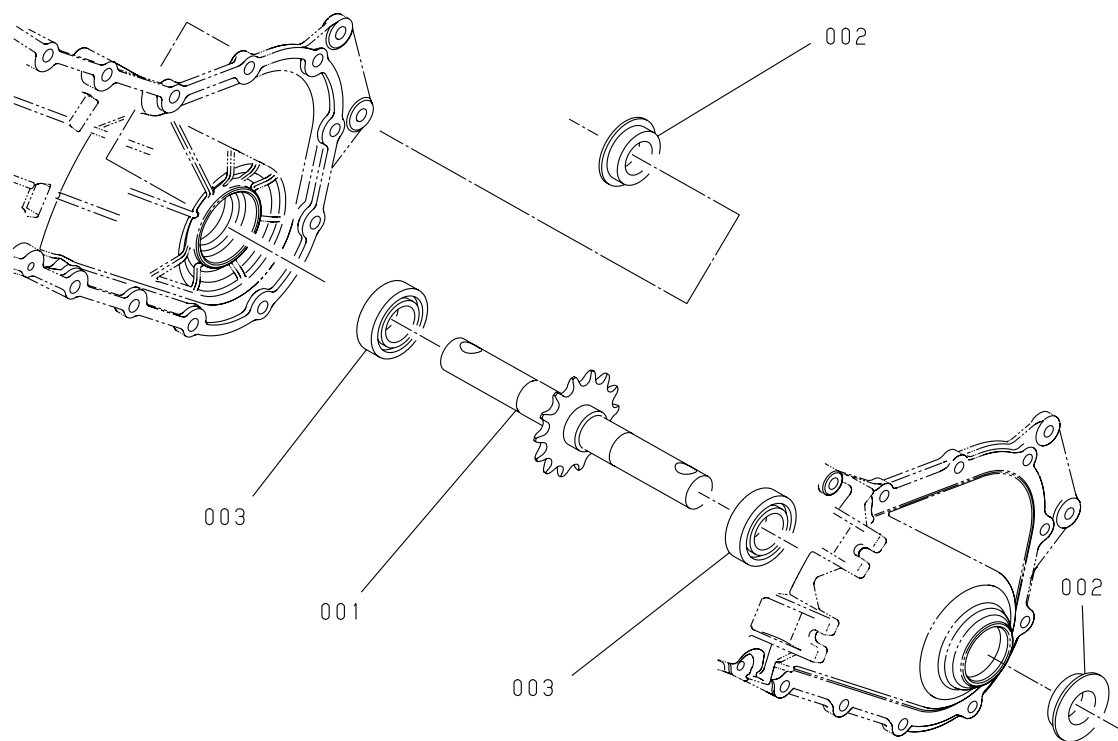
# S06(3) 3軸・4軸



KR6500 ローター専用機

図番	品番	部品名称	数量	互換性	備考
001	280310000231000	ギヤシャフト(3)	1		
002	286350000212002	ボールベアリング(CU、6203)	1		
003	289310000233000	ボールベアリング(CU、6003)	1		
004	286500000213000	カラー	1		
005	289310000232000	ギヤ(38-41)	1		
006	286350000233000	ブッシュ 2010	2		
007	280310000241000	ギヤシャフト(4)	1		
008	220121070216005	ボールベアリング(CU、6202)	2		
009	286350000242000	チェン(ソウコウ) 40-48LE	1		

# S06(4) 耕うん軸

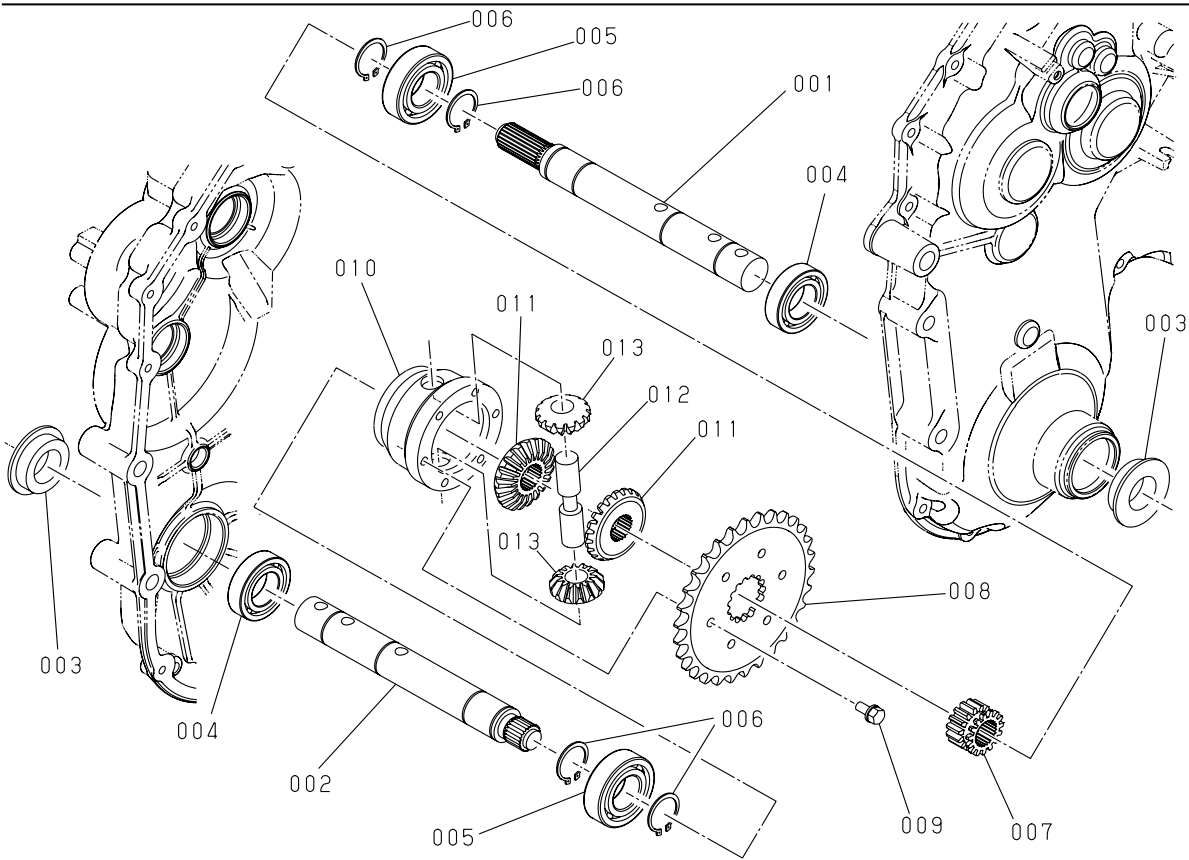


KR6500 ロータリ専用機

図番	品番	部品名称	数量	互換性	備考
001	286350000261003	シャフト(コウウン)	1		
002	286500000231000	オイルシール	2		
003	286350000262005	ボールベアリング(CU、6205)	2		

⇔新旧部品兼用可; ≠新旧部品兼用不可; ←新品は旧部品に兼用可; →旧部品は新品に兼用可

# S06(5) 車軸

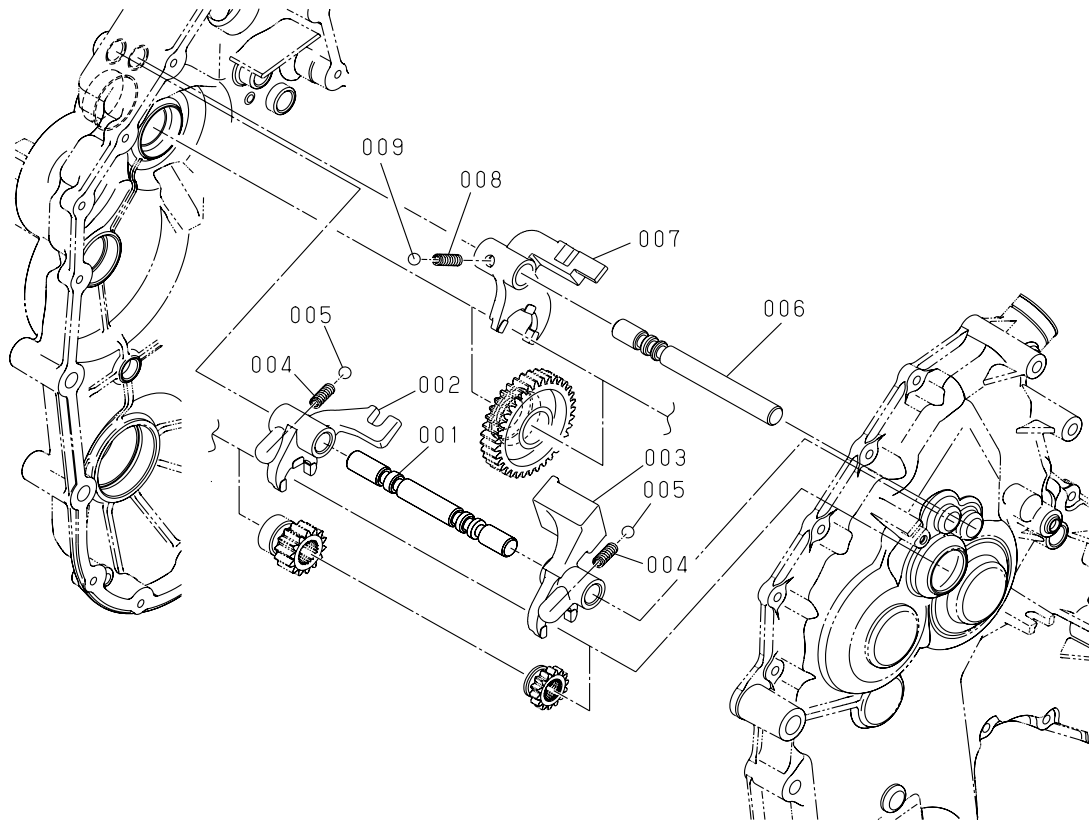


KR6500 ロータリ専用機

図番	品番	部品名称	数量	互換性	備考
001	280310000261001	アクスル(LH)	1		
002	280310000262000	アクスル(RH)	1		
003	286500000231000	オイルシール	2		
004	220121070215005	ボールベアリング(CU、6005)	2		
005	286350000262005	ボールベアリング(CU、6205)	2		
006	0461200250	ジクサークリップ S-25	4		
007	286350000275003	ギヤ(15)	1		
008	289310000263000	スプロケット(30)	1		
009	289310000264000	ボルト(スプロケット)	6		
010	286500000236001	ケース(デフ)	1		
011	289310000292000	ベベルギヤ(21)	2		
012	285550000205000	デフジク	1		
013	289310000291000	ベベルギヤ(14)	2		

⇔新旧部品兼用可; ≠新旧部品兼用不可; ←新品は旧部品に兼用可; →旧部品は新品に兼用可

# S06(6) 変速シフトフォーク

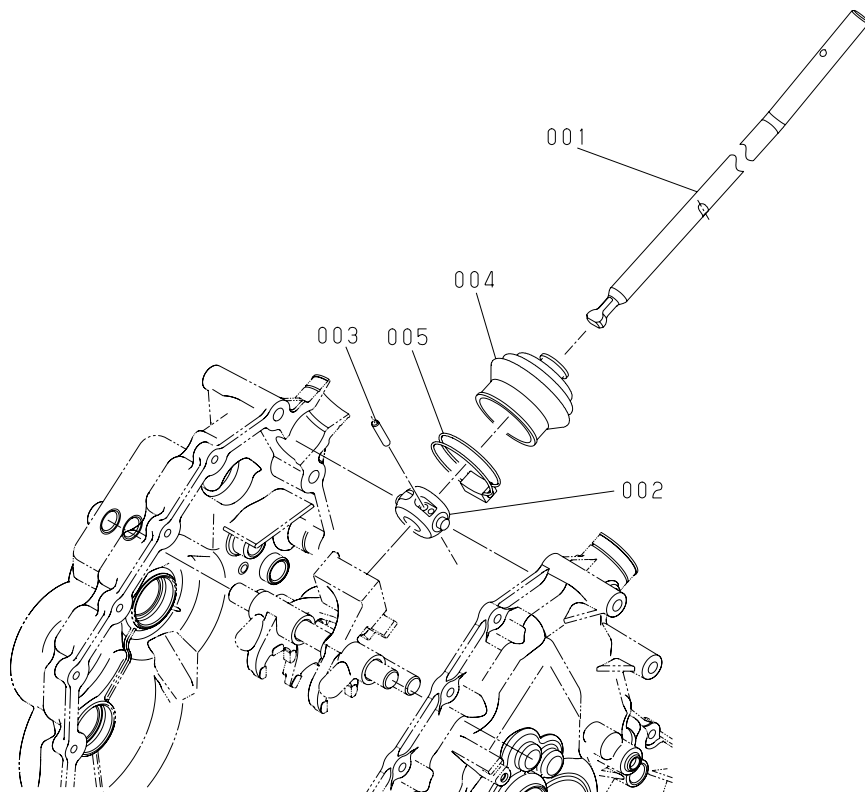


KR6500 ローター専用機

図番	品番	部品名称	数量	互換性	備考
001	289310000271001	フォークロッド(1)	1		
002	286550000253002	シフトフォーク(1-2)	1		
003	286550000255001	シフトフォーク(ロータリ)	1		
004	289310000272000	スプリング(シフト)	2		
005	0771501605	ボール 5/16	2		
006	289310000273001	フォークロッド(2)	1		
007	286350000254000	シフトフォーク(2-R)	1		
008	289310000272000	スプリング(シフト)	1		
009	0771501605	ボール 5/16	1		

↔新旧部品兼用可; ≠新旧部品兼用不可; ←新部品は旧部品に兼用可; →旧部品は新部品に兼用可

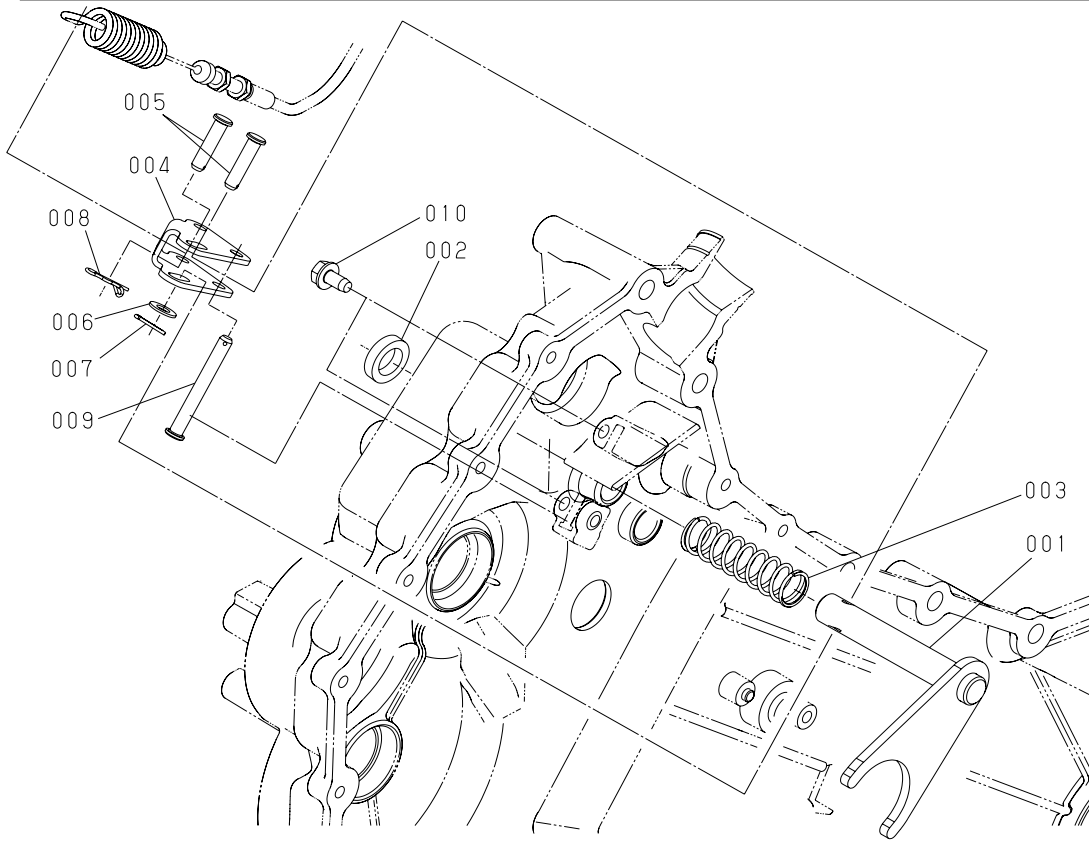
# S06(7) 変速レバー



KR6500 ローター専用機

図番	品番	部品名称	数量	互換性	備考
001	289310000274001	レバー(シフト,1)	1		
002	286500000245000	カナグ(シテン)	1		
003	0541100525	スプリングピン 5×25	1		
004	286500000246000	ジャバラゴム	1		
005	286350000243005	ホースクランプ	1		

# S06(8) PTOクラッチシフトフォーク



KR6500 ローター専用機

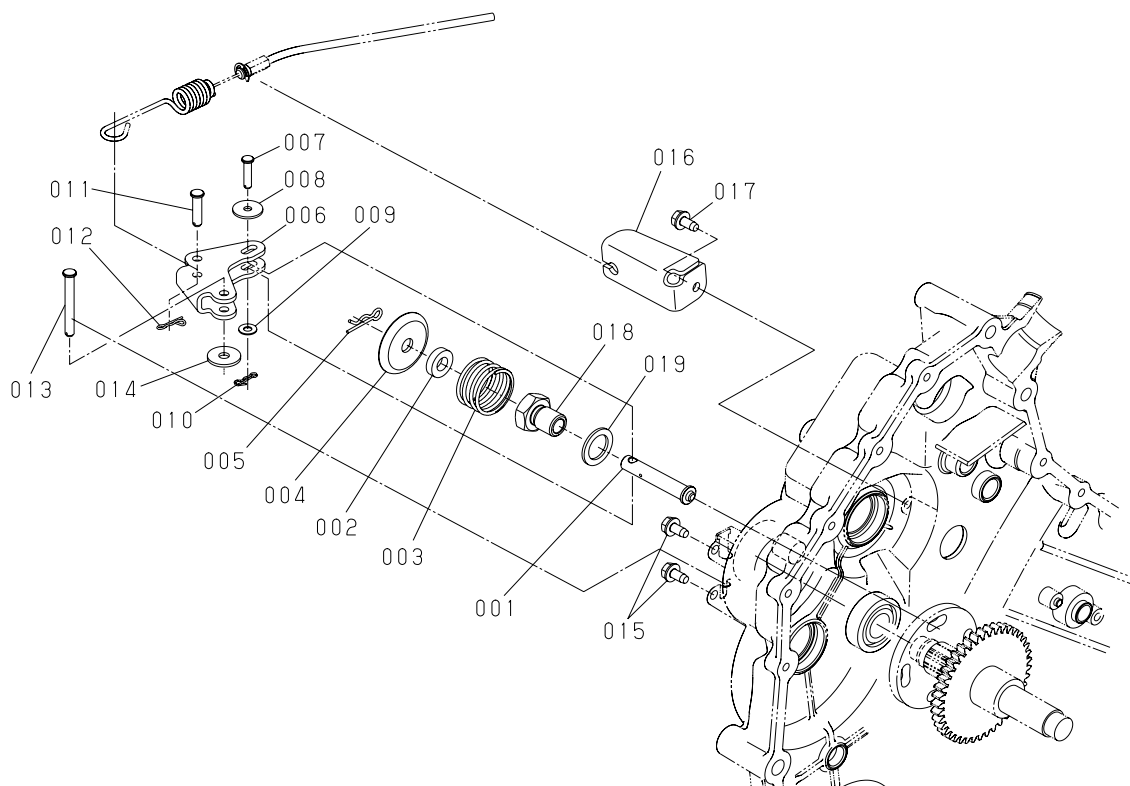
図番	品番	部品名称	数量	互換性	備考
001	289310000275001	シフトフォーク(PTO)	1		
002	289310000278000	オイルシール(14225)	1		
003	289310000276000	スプリング(PTO)	1		
004	289310000277000	アーム(PTO)	1		
005	0512270625	ヒラアタマツキピン 6×25	2		
006	0401370060	ヒラザガネ φ6.5×φ13×t1.0	1		
007	0551171612	ワリピン 1.6×12	1		
008	357300000640000	スナップピン (6、ヌケドメツキ)	1		
009	0512270650	ヒラアタマツキピン 6×50	1		
010	286350000313001	タツピンボルト M6×12	2		

⇔新旧部品兼用可; ≠新旧部品兼用不可; ←新品は旧部品に兼用可; →旧部品は新品に兼用可





# S06(10) ブレーキ

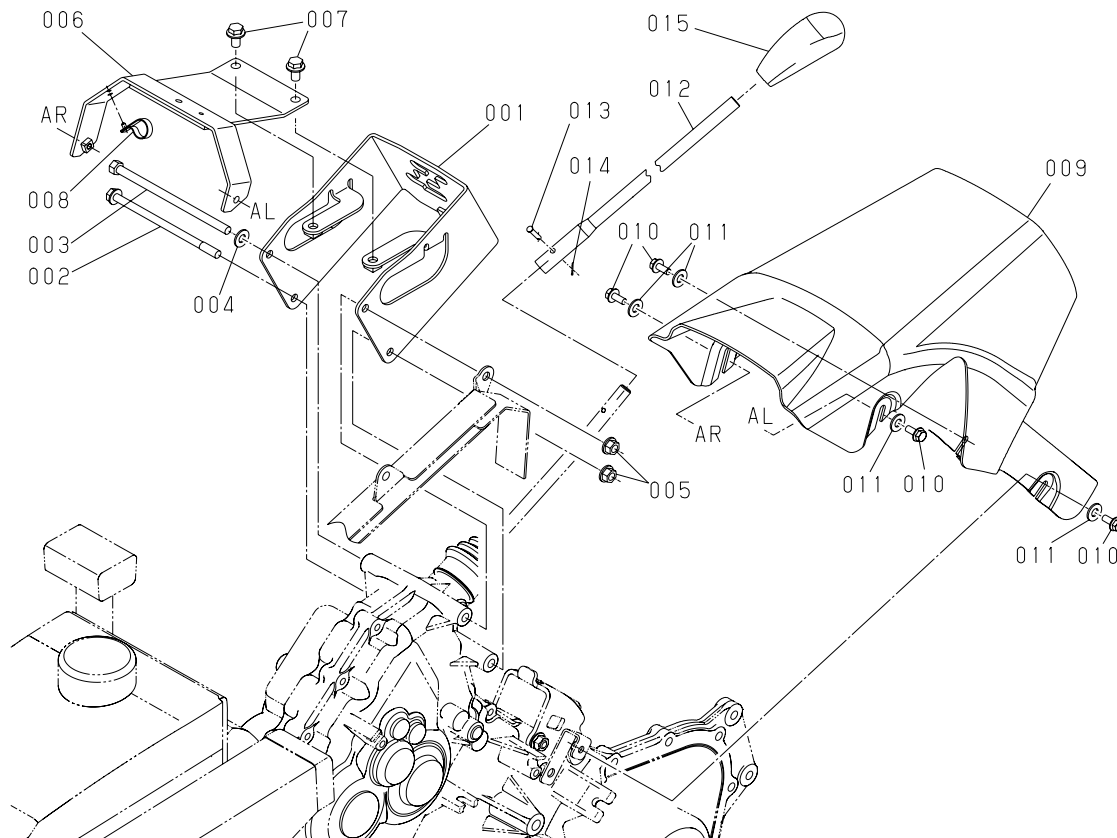


KR6500 ロータリ専用機

図番	品番	部品名称	数量	互換性	備考
001	280310000294000	シャフト(ブレーキ)	1		
002	0950102005	オイルシール TC10×20×5	1		
003	280310000295000	スプリング(ブレーキシャフト)	1		
004	280310000296000	ザガネ(スプリング)	1		
005	0551571000	スナップピン φ10(JASO)	1		
006	280310000297000	アーム(ブレーキ)	1		
007	0512270522	ヒラアタマツキピン 5×22	1		
008	280310000285000	ヒラザガネ φ5.3×φ20×t1.6	1		
009	0401370050	ヒラザガネ φ5.5×φ12×t0.8	1		
010	280310000289000	スナップピン (5、ヌケドメツキ)	1		
011	0512270625	ヒラアタマツキピン 6×25	1		
012	357300000640000	スナップピン (6、ヌケドメツキ)	1		
013	0512270650	ヒラアタマツキピン 6×50	1		
014	0401570060	ヒラザガネ φ6.5×φ22×t2.0	1		
015	286350000313001	タッピンボルト M6×12	2		
016	280310000298000	カナグ(ブレーキケーブル)	1		
017	286350000313001	タッピンボルト M6×12	1		
018	280310000299000	ボス(ブレーキシャフト)	1		
019	0471701600	ゴムツキザガネ M16	1		

⇔新旧部品兼用可; ≠新旧部品兼用不可; ←新部品は旧部品に兼用可; →旧部品は新部品に兼用可

# S07 ボンネット・変速レバー

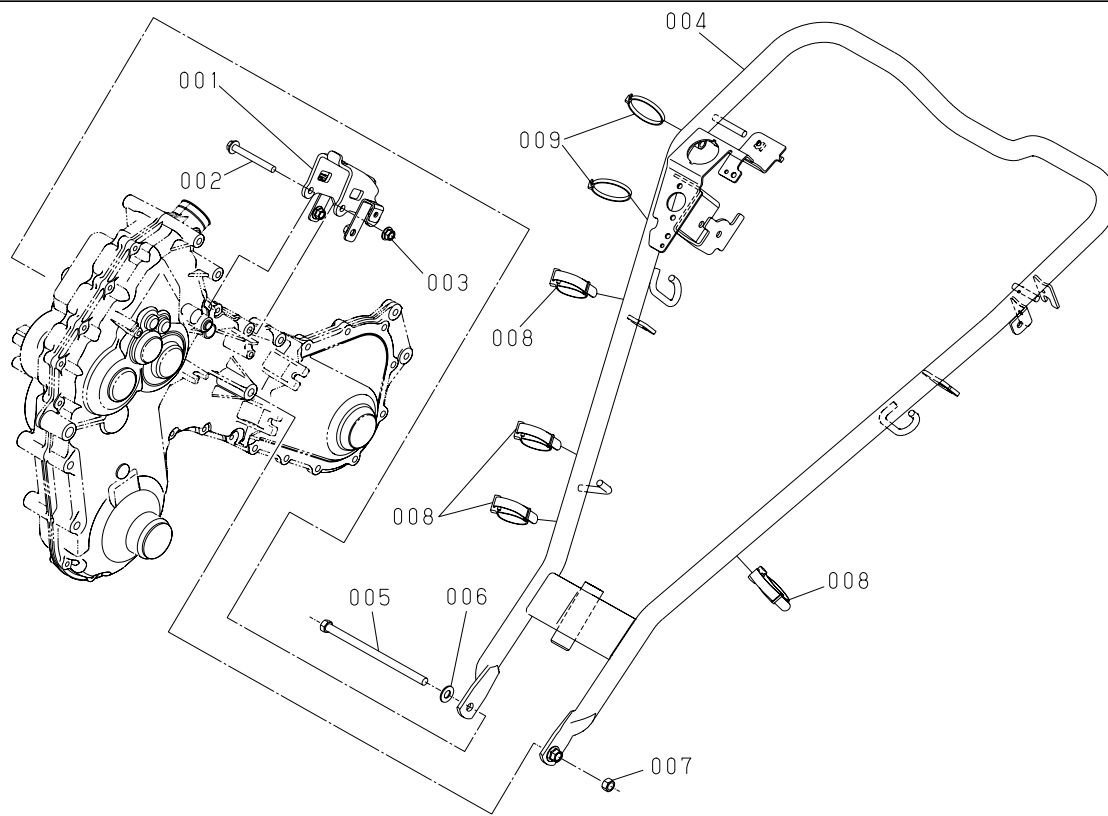


KR6500 ローター専用機

図番	品番	部品名称	数量	互換性	備考
001	280310000301002	ガイド(ヘンソク)	1		
002	286350000302001	フランジボルト M8×1.25×140	1		
003	0115370809	ロックボルト M8×1.25×145	1		
004	0401370080	ヒラザガネ φ8.5×φ18×t1.6	1		
005	0261070080	フランジナット M8×1.25	2		
006	280810000301000	ステー(ボンネット)P	1		
007	0141470814	フランジボルト M8×1.25×14	2		
008	282330000354000	スピードクランプ ND-13	1		
009	280710000302000	ボンネット	1		
010	280710000303000	フランジボルト M6×1.0×16(クロ)	4		
011	287130000108000	ヒラザガネ M6×20×1.6(クロ)	4		
012	286350000315000	レバー(シフト, 2)	1		
013	0512270420	ヒラアタマツキピン 4×20	1		
014	0551171208	ワリピン 1.2×8	1		
015	286350000316000	グリップ(シュヘンソク)	1		

⇔新旧部品兼用可; ≠新旧部品兼用不可; ←新品は旧部品に兼用可; →旧部品は新品に兼用可

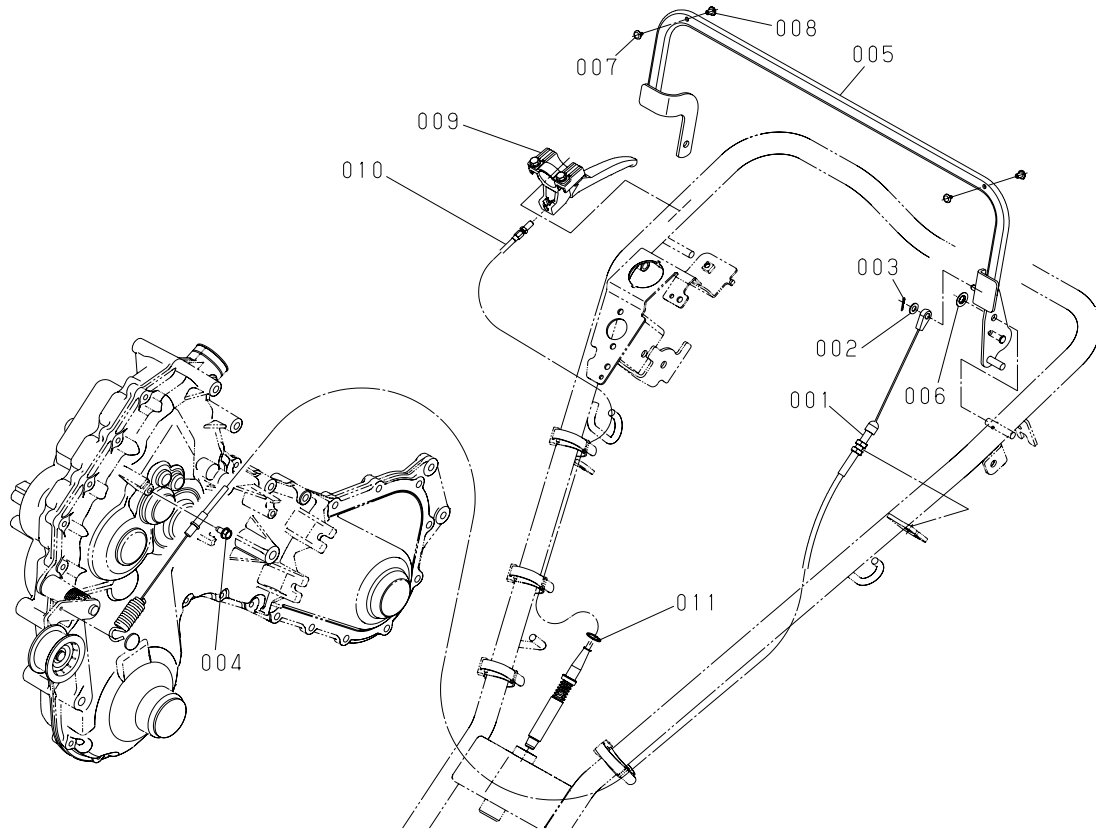
# S08 ハンドル



KR6500 ロータリ専用機

図番	品番	部品名称	数量	互換性	備考
001	289310000303001	フレーム(ハンドル)	1		
002	289310000304000	ボルト (M8×L70)	2		
003	0261070080	フランジナット M8×1.25	2		
004	280310100305000	ハンドル、コンブ	1		
005	289310000306000	ボルト (M10、L169)	1		
006	0401370100	ヒラザガネφ10.5×φ22×t1.6	1		
007	0211870100	ロックナット M10×1.25	1		
008	280310100310000	バンド(コード)	4		
009	289310000323000	コードクランプ(145L)	2		

# S09 クラッチ・ハンドル上下レバー

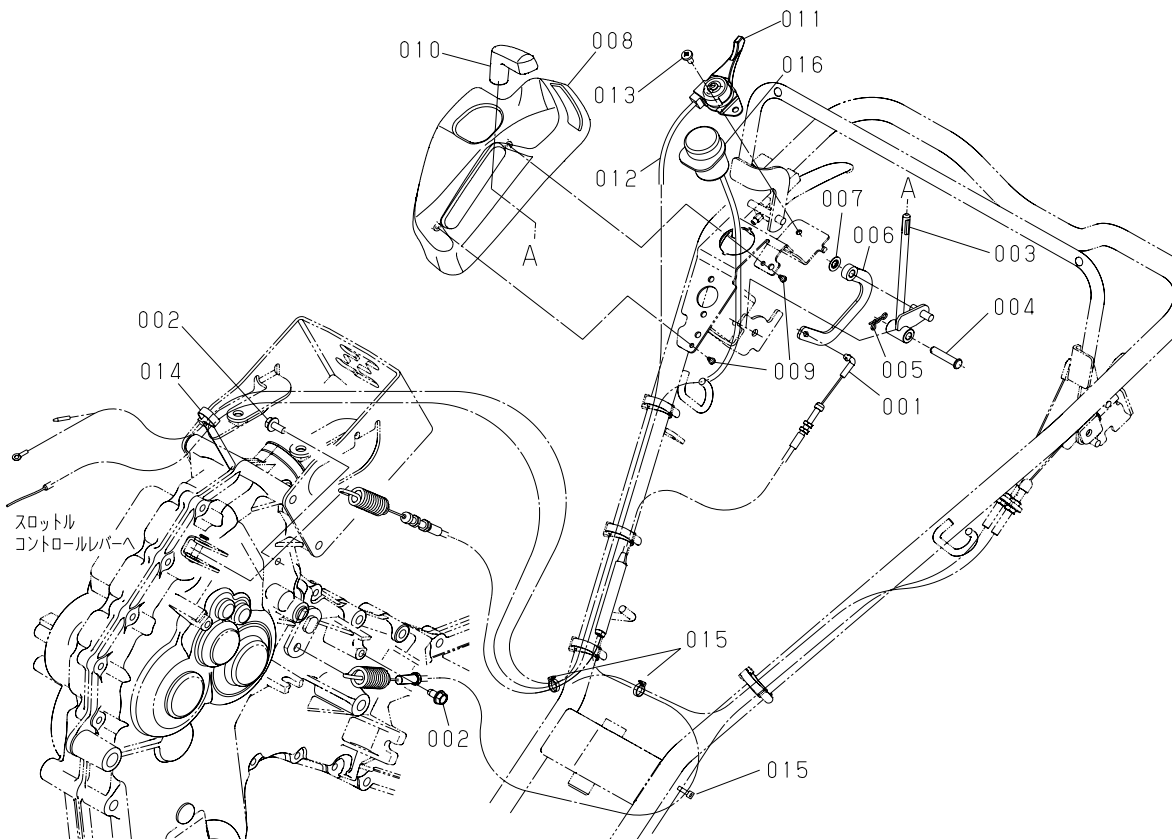


KR6500 ローター専用機

図番	品番	部品名称	数量	互換性	備考
001	280310000311000	ケーブル、コンプ(シュクラッチ)	1		
002	0401370060	ヒラザガネ φ6.5×φ13×t1.0	1		
003	0551171612	ワリピン 1.6×12	1		
004	286350000313001	タッピンボルト M6×12	1		
005	280310000312001	レバー(シュクラッチ)	1		
006	0461500080	pushナット M8	1		
007	286350000332000	リベット (1)	2		
008	286350000333000	リベット (2)	2		
009	280310000314002	レバー(ハンドルジョウゲ)	1		
010	280310000315000	ケーブル(ハンドルジョウゲ)	1		
011	0461100170	アナサークリップ H-17	1		

↔新旧部品兼用可; ≠新旧部品兼用不可; ←新品は旧部品に兼用可; →旧部品は新品に兼用可  
 P 20 / 28 (A01:F66)

# S10 クラッチ・スロットルレバー

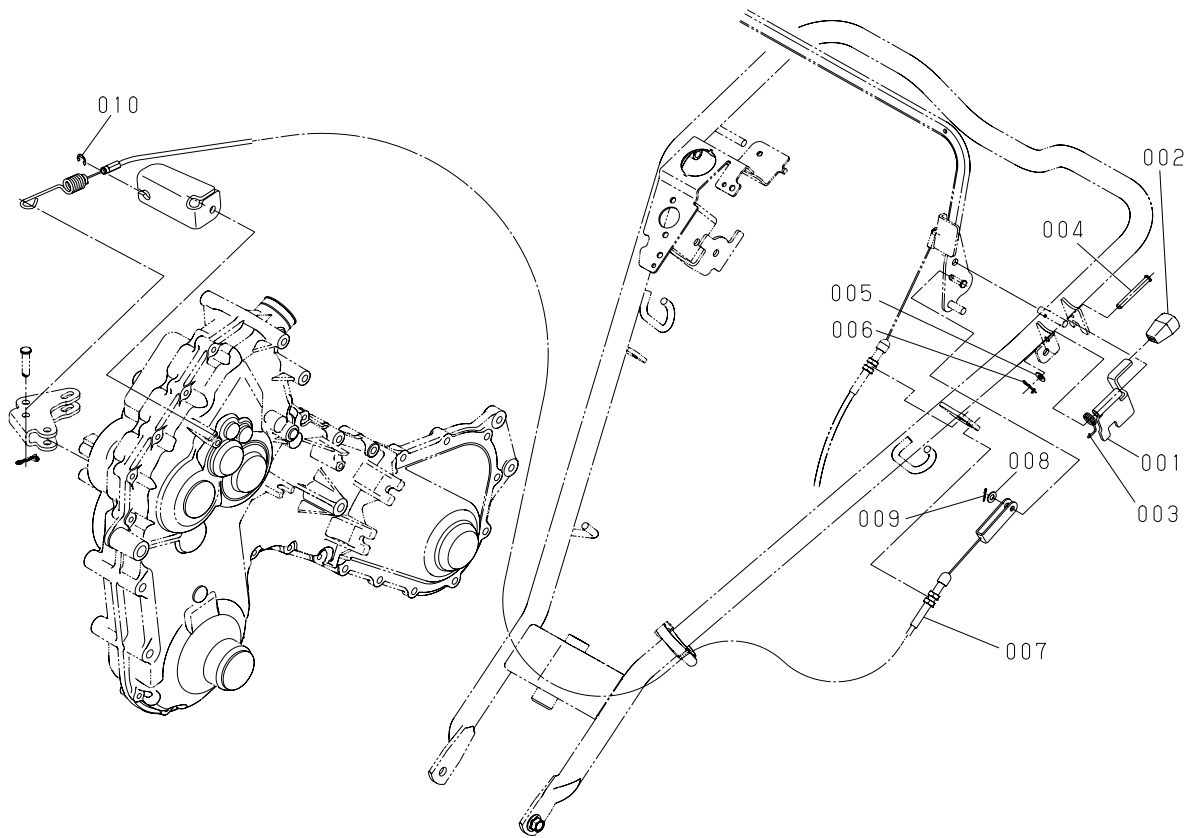


KR6500 ロータリ専用機

図番	品番	部品名称	数量	互換性	備考
001	280310000331000	ケーブルコンプ(デフ、PTO)	1		
002	286350000313001	タッピンボルト M6×12	2		
003	280310000332001	レバー(デフ、PTO)	1		
004	0512270840	ヒラアタマツキピン 8×40	1		
005	357100000413000	スナップピン(8、ヌケドメツキ)	1		
006	280310000333000	アーム(デフ、PTO)	1		
007	0461500080	プッシュナット M8	1		
008	280310100334000	カバー(デフ、PTO)	1		
009	286350000326000	タッピンネジ M4×10	2		
010	289310000337002	グリップ(デフ、PTO)	1		
011	289310000361000	レバー、アッシ(スロットル)	1		
012	280710000341000	ケーブル(スロットル)	1		
013	201400000168001	バインドコネジ M6×1.0×12	1		
014	236100000313000	インシュロックタイ RF140	1		
015	289310000323000	コードクランプ(L145)	3		
016	280310000382001	スイッチ、アッシ(メイン)	1		

⇔新旧部品兼用可; ≠新旧部品兼用不可; ←新品は旧部品に兼用可; →旧部品は新品に兼用可

# S11 ブレーキレバー

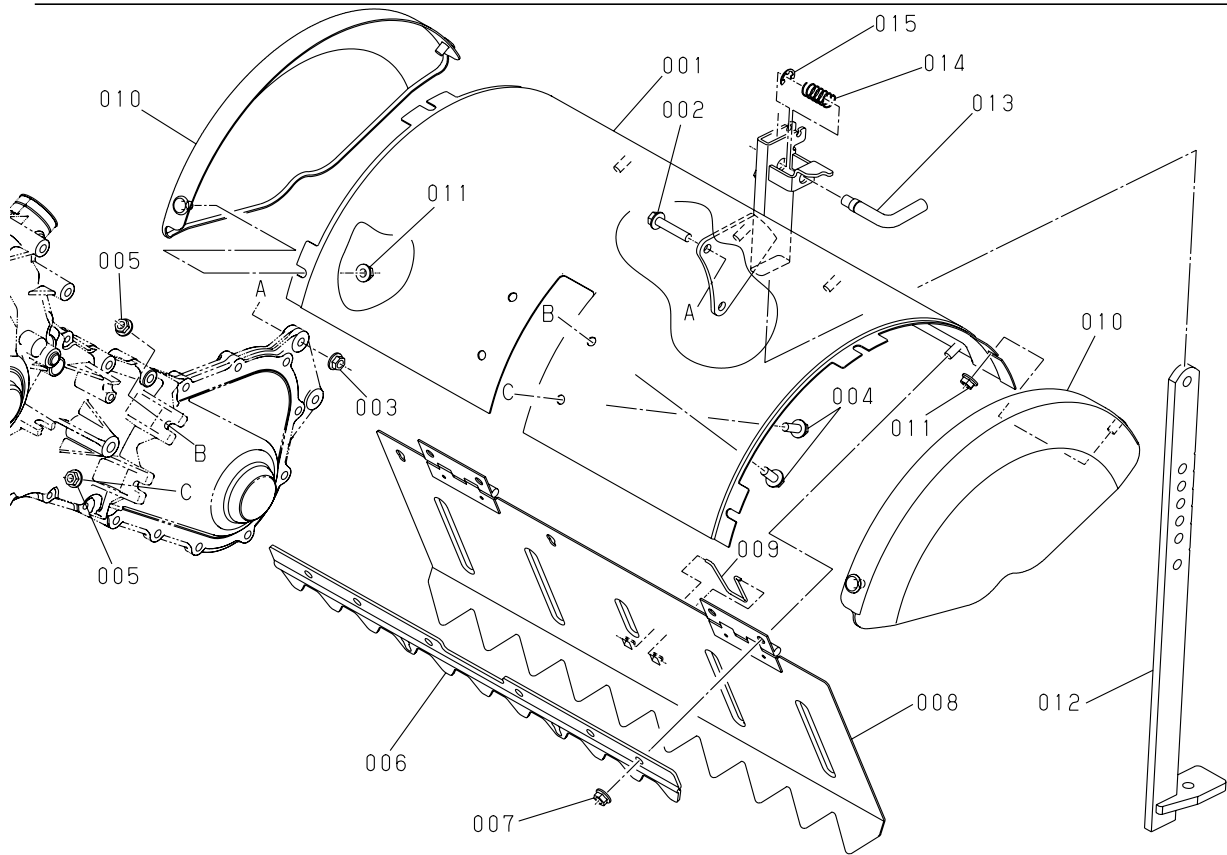


KR6500 ローター専用機

図番	品番	部品名称	数量	互換性	備考
001	280310000371000	レバー(ブレーキ)	1		
002	358100000627000	グリップ(アクセルレンドウ)	1		
003	280310000372001	スプリング(ブレーキレバー)	1		
004	0512270650	ヒラアタマツキピン 6×50	1		
005	0401370060	ヒラザガネ φ6.5×φ13×t1.0	1		
006	357300000640000	スナップピン(6、ヌケドメツキ)	1		
007	280310000373000	ケーブル、コンブ(ブレーキ)	1		
008	0401370060	ヒラザガネ φ6.5×φ13×t1.0	1		
009	0551171612	ワリピン 1.6×12	1		
010	0416370070	ジクサークリップ E-7	1		

⇔新旧部品兼用可; ≠新旧部品兼用不可; ←新部品は旧部品に兼用可; →旧部品は新部品に兼用可

# S12 ロータリカバー

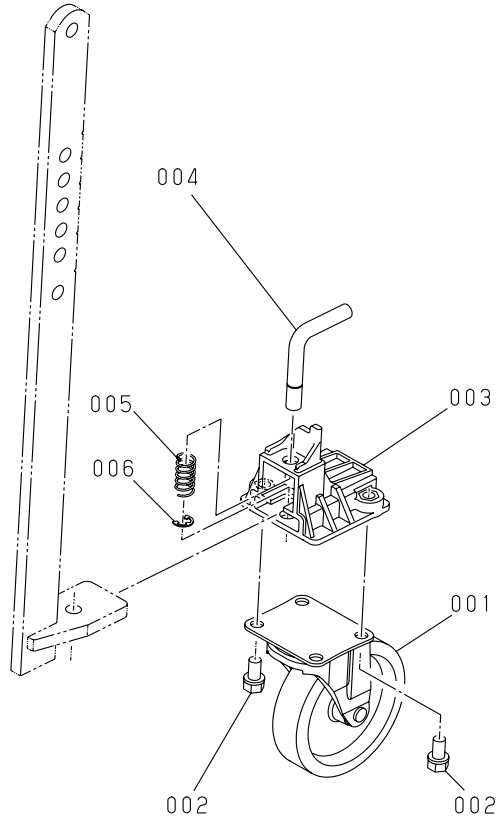


KR6500 ロータリ専用機

図番	品 番	部 品 名 称	数 量	互 換 性	備 考
001	289310000401003	ロータリカバー、コンブ	1		
002	0141470830	フランジボルトM8×1.25×30	2		
003	0261070080	フランジナット M8×1.25	2		
004	0141370820	フランジボルトM8×1.25×20	4		
005	282130000410001	フランジナット M8×1.25(トク)	4		
006	286350000403006	プレート(カバーホキョウ)	1		
007	0261070080	フランジナット M8×1.25	4		
008	286350000404007	セイチバン	1		
009	286350000405003	ピン(コテイ)	1		
010	286350000406001	カバー(ロータリサイド)	2		
011	0261070080	フランジナットM8×1.25	4		
012	286350000407001	テイコウボウ	1		
013	286350000408002	ピン(テイコウボウ)	1		
014	286350000409001	スプリング(テイコウボウ)	1		
015	0461370090	ジクサークリップ E-9	1		

⇔新旧部品兼用可；≠新旧部品兼用不可；←新部品は旧部品に兼用可；→旧部品は新部品に兼用可

# S13 キャスタ



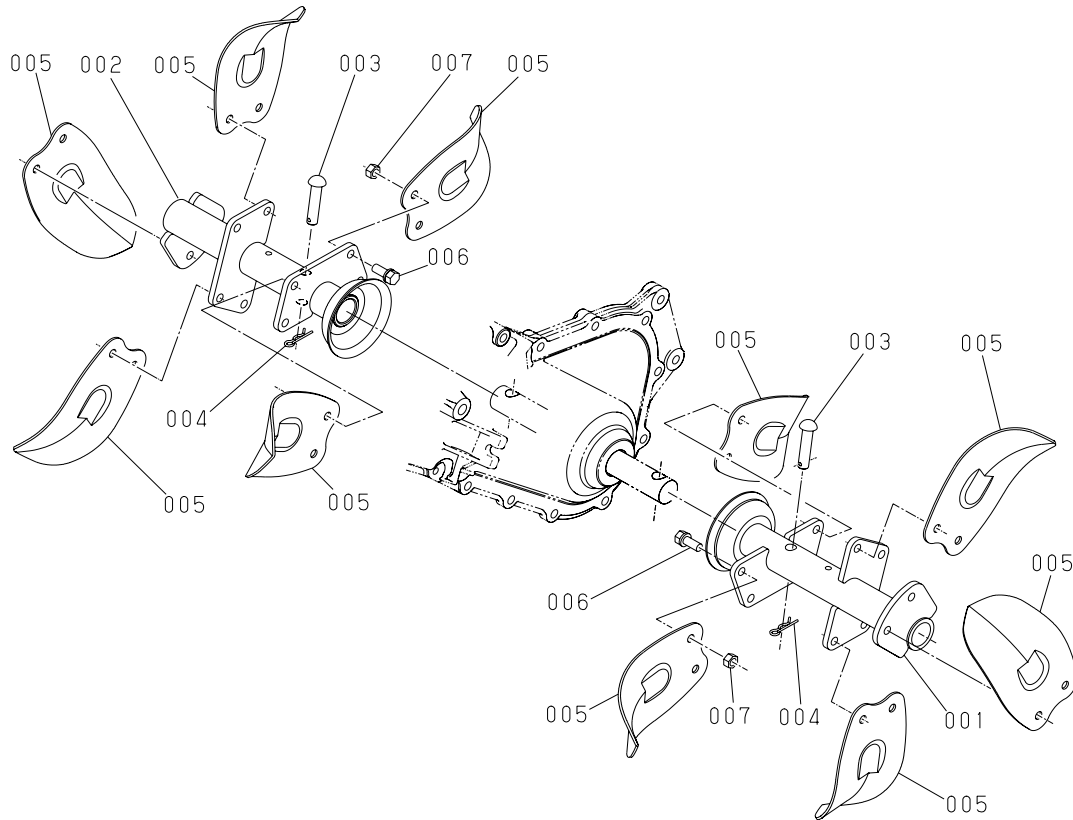
KR6500 ロータリ専用機

図番	品番	部品名称	数量	互換性	備考
001	289310000601000	キャスターSG-100N、短プレート(ユーエイキャスター)	1		
002	0012470816	ザガネクミコミボルト M8×1.25×16	2		
003	286350000411005	ホルダ(キャスタ)	1		
004	286350000421000	ピン2(テイコウボウ)	1		
005	280310000431000	スプリング(キャスタレバー)	1		
006	0461370070	ジクサークリップ E-7	1		

⇔新旧部品兼用可; ≠新旧部品兼用不可; ←新部品は旧部品に兼用可; →旧部品は新部品に兼用可



# S14 爪・爪軸

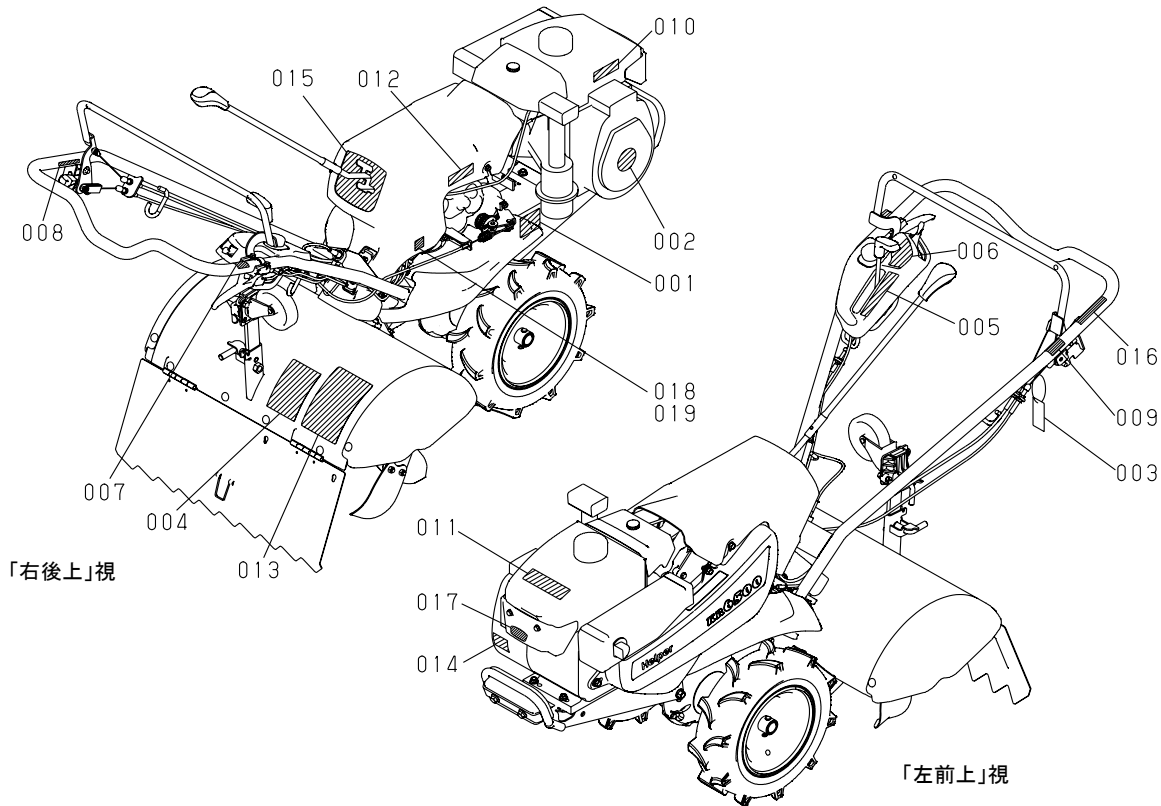


KR6500 ロータリ専用機

図番	品番	部品名称	数量	互換性	備考
001	289310000451001	ツメジク(ヒダリ)	1		
002	289310000452001	ツメジク(ミギ)	1		
003	282130000419000	マルピン φ10	2		
004	0551571000	スナップピン φ10(JASO)	2		
005	286350000453001	ツメ(セイギャク)	10		
006	0012470820	ザガネクミコミボルト M8×1.25×20	20		
007	0211470080	ロックカクナット M8×1.25	20		

⇄新旧部品兼用可; ≠新旧部品兼用不可; ←新部品は旧部品に兼用可; →旧部品は新部品に兼用可

# S15 ラベル

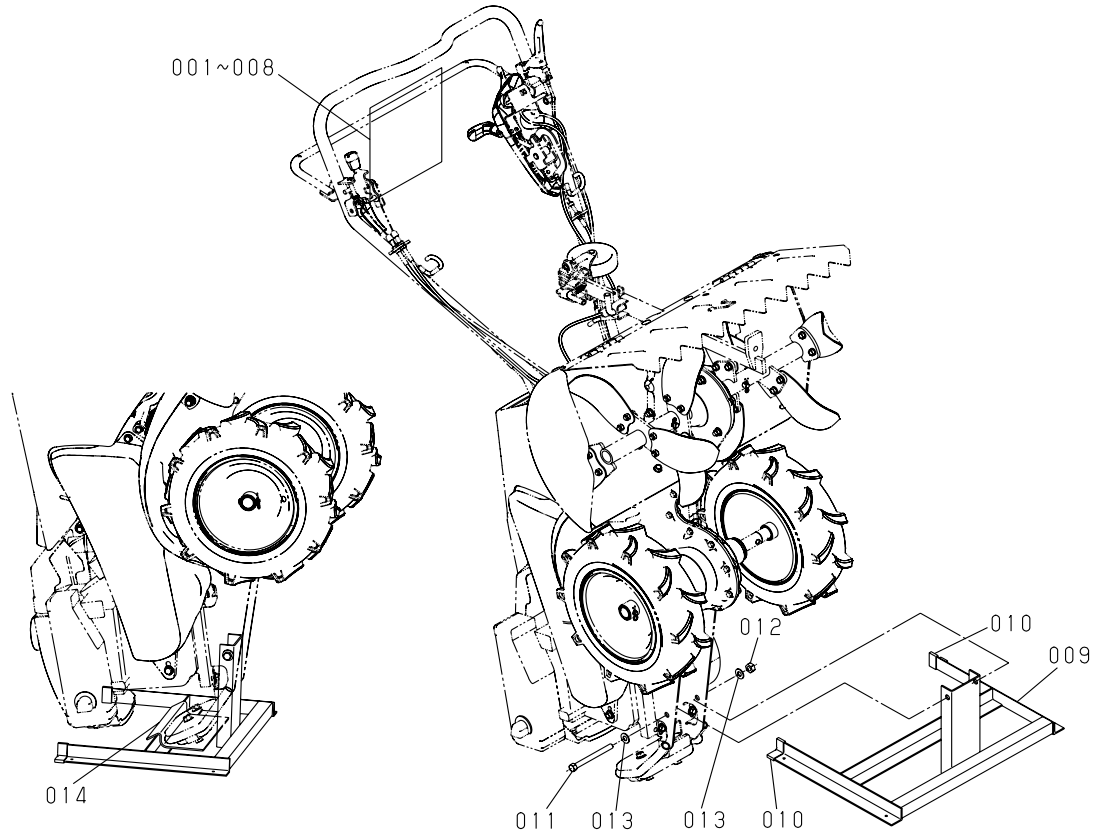


KR6500 ロータリ専用機

図番	品番	部品名称	数量	互換性	備考
001	280710000701000	ネームプレート(KR6500)	1		
002	287351000802001	マーク(リコイル)GB181	1		
003	236100000504000	ニフダ(アブラナシ)	1		
004	287350000802000	ラベル(テイコウボウ、イドウリン)KR6000	1		
005	280310100703000	ラベル(デフ、PTO)	1		
006	280710000704000	ラベル(メインスイッチ) KR6500	1		
007	280310100705000	ラベル(ハンドルジョウゲ)	1		
008	280310100708000	ラベル(チュウシャブレーキ、1)	1		
009	280310100709000	ラベル(チュウシャブレーキ、2)	1		
010	238110000611000	ラベル(フューエルコック)	1		
011	286350000804001	ラベル(ガソリン、ケイコク)	1		
012	280310000714000	ラベル(スタート、ケイコク)	1		
013	208310000715000	ラベル(ロータリ、ケイコク)	1		
014	286350000824000	ラベル(エンジンオイル)	1		
015	289310000702000	ラベル(ヘンソク)	1		
016	289310000703000	ラベル(シュクラッチ)	1		
017	305100000615000	マーク(シンボル)	1		
018	280710000721000	ラベル(QRコード) KR6500	1		
019	231500000757000	ラベル(QRホゴ)	1		

⇔新旧部品兼用可; ≠新旧部品兼用不可; ←新部品は旧部品に兼用可; →旧部品は新品に兼用可

# S16 標準付属品・スタンド



KR6500 ロータリ専用機

図番	品番	部品名称	数量	互換性	備考
001	900002000002000	ハタケノスイッチ ソウサマニュアル	1		
002	280710000750003	シュッカフヒンアッシ	1		(003~006を含む)
003	280710000751003	トリアツカイセツメイシヨ	1		
004	222540000991000	ホシヨウシヨ	1		
005		ボックススバナ	1		(エンジン付属)
006		プラスドライバー	1		(エンジン付属)
007	201200000186000	ビニールフクロ 280×500	1		
008	286350000881000	ビニールフクロ 280×700	1		
009	287350000861001	スタンドコンブ	1		
010	281100000863000	アングルカバー	2		
011	0135301001	ロックナット M10×1.5×105	1		
012	0241300100	ロックナット M10×1.5	1		
013	0401300100	ヒラザガネ φ10.5×φ22×t1.6	2		
014	286350000866000	ミラーマット 4.0×100×300	1		

⇄新旧部品兼用可; ≠新旧部品兼用不可; ←新品は旧部品に兼用可; →旧部品は新品に兼用可

パーツリスト番号:28071000000000

△ △	年月日	
	年月日	
改訂履歴	2022年7月22日	初版発行('22.7.22部品表対応)