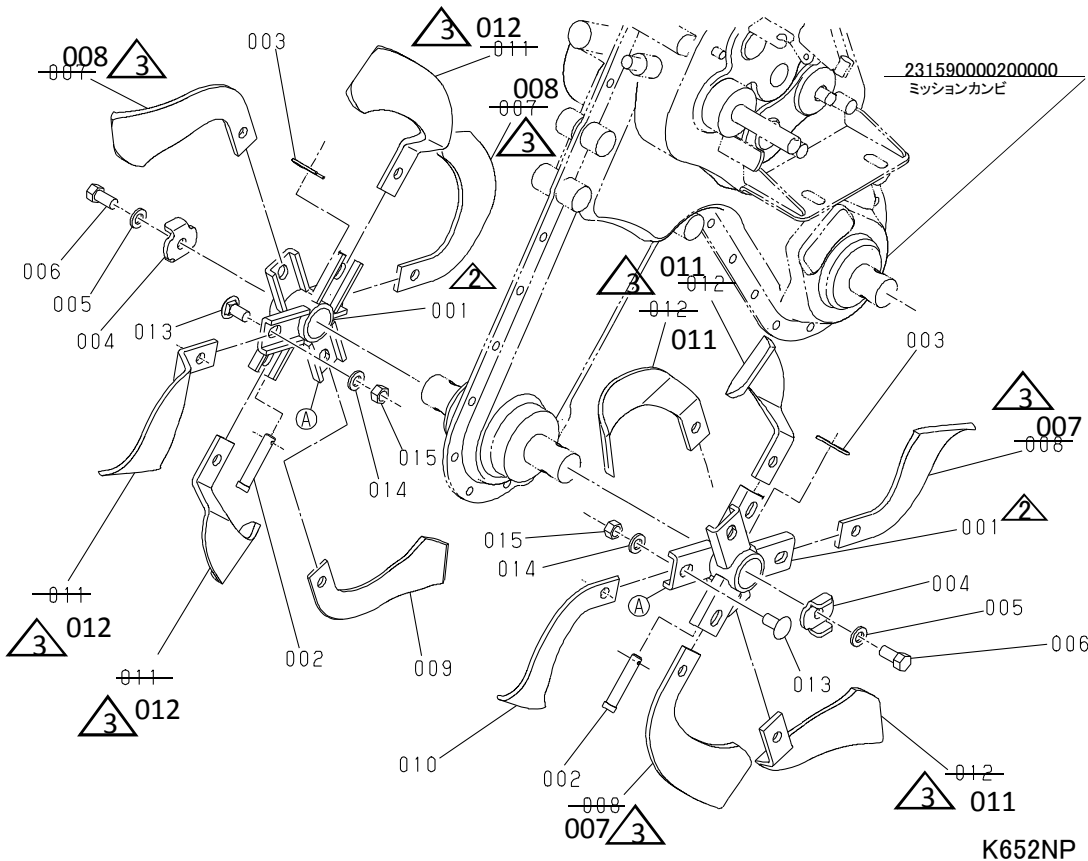


S22 爪軸

3 : 図番誤記訂正

2 : 001変更と爪配置改訂



図番	品番	部品名称	数量	互換性	備考
001	231500000402001	ツメホルダーケツゴウ	2		
002	041261126205001	ホルダーピン S	2		
003	0551571000	スナップピン 10	2		
004	231550000405000	ワッシャ(スペシャル)	2		
005	0451270100	パネザガネ M10	2		
006	0117371020	ロッカクボルト M10×1.25×20	2		
007	057164636251000	ツチアゲツメ V24 ミギ	2		
008	057164636252000	ツチアゲツメ V24 ヒダリ	2		
009	111110110331000	NO.8 コウウンツメ(ミギ)	1		
010	111110110332000	NO.8 コウウンツメ(ヒダリ)	1		
011	057164636253000	ツチアゲツメ V24S ミギ	3		
012	057164636254000	ツチアゲツメ V24S ヒダリ	3		
013	282130000417000	ツメリツケボルト	12		
014	0451270100	パネザガネ M10	12		
015	0211870100	ロッカクナット M10×1.25	12		

↔新旧部品兼用可; ≠新旧部品兼用不可; ←新品は旧部品に兼用可; →旧部品は新品に兼用可